

# 親知らず(智歯)とは

8番目に生えてくる歯のことで、通常は18～20歳頃に生えます。顎が小さく、親知らずの生えるスペースがない場合、横向きに生え、顎の中に埋まってしまいます。その場合、歯並びの悪化や腫れ・痛みを伴うので早めの受診をしましょう。



**親知らずは歯並びを悪化させる最大の要因で、影響が出てから抜いても元のきれいな歯並びには治りません。親知らずの影響で悪化した歯並びを治すには矯正治療が必要になり、多くの時間と高額な治療費（平均50万円以上）がかかります。**

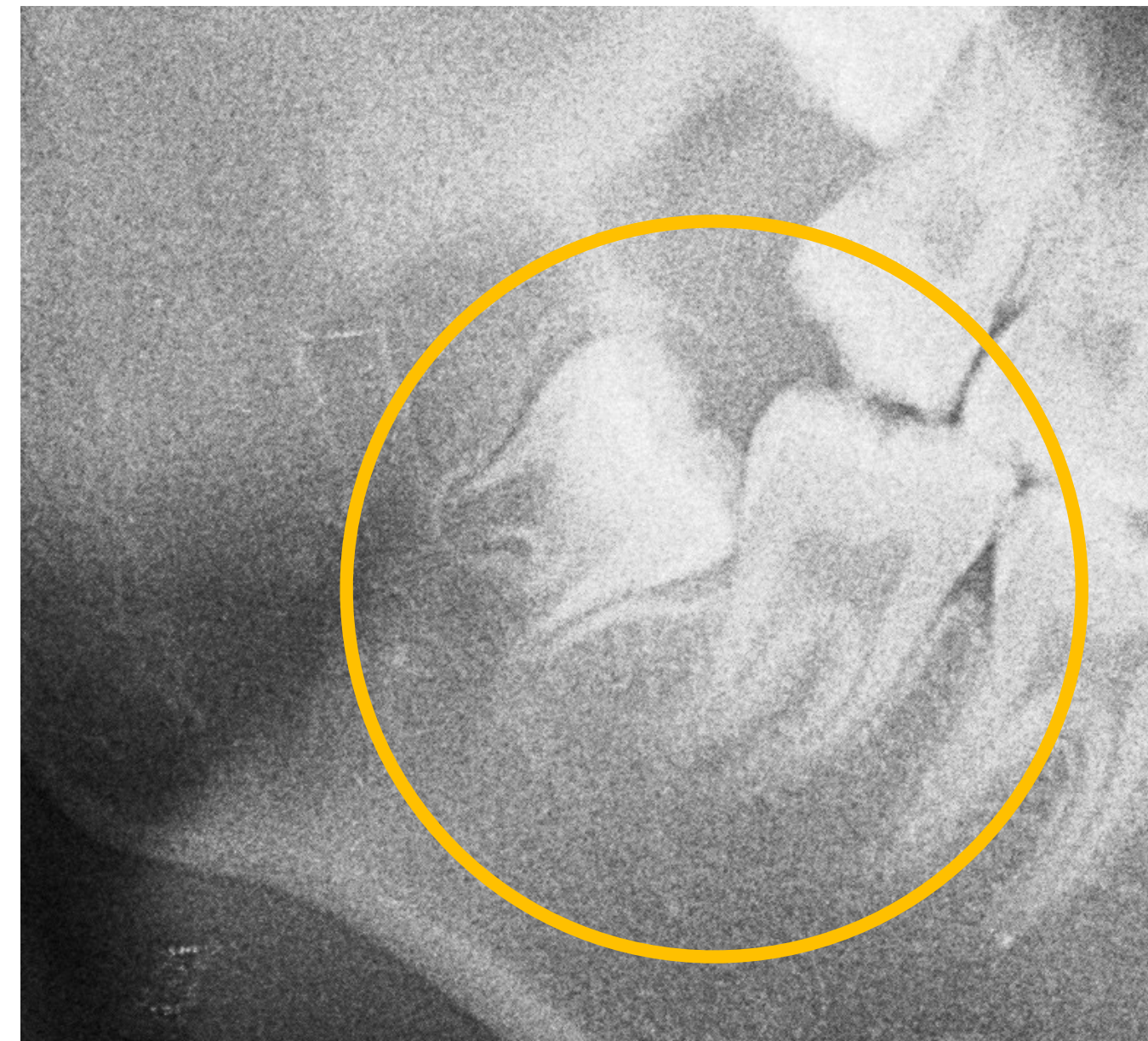


親知らずの影響で、  
前歯が重なっています

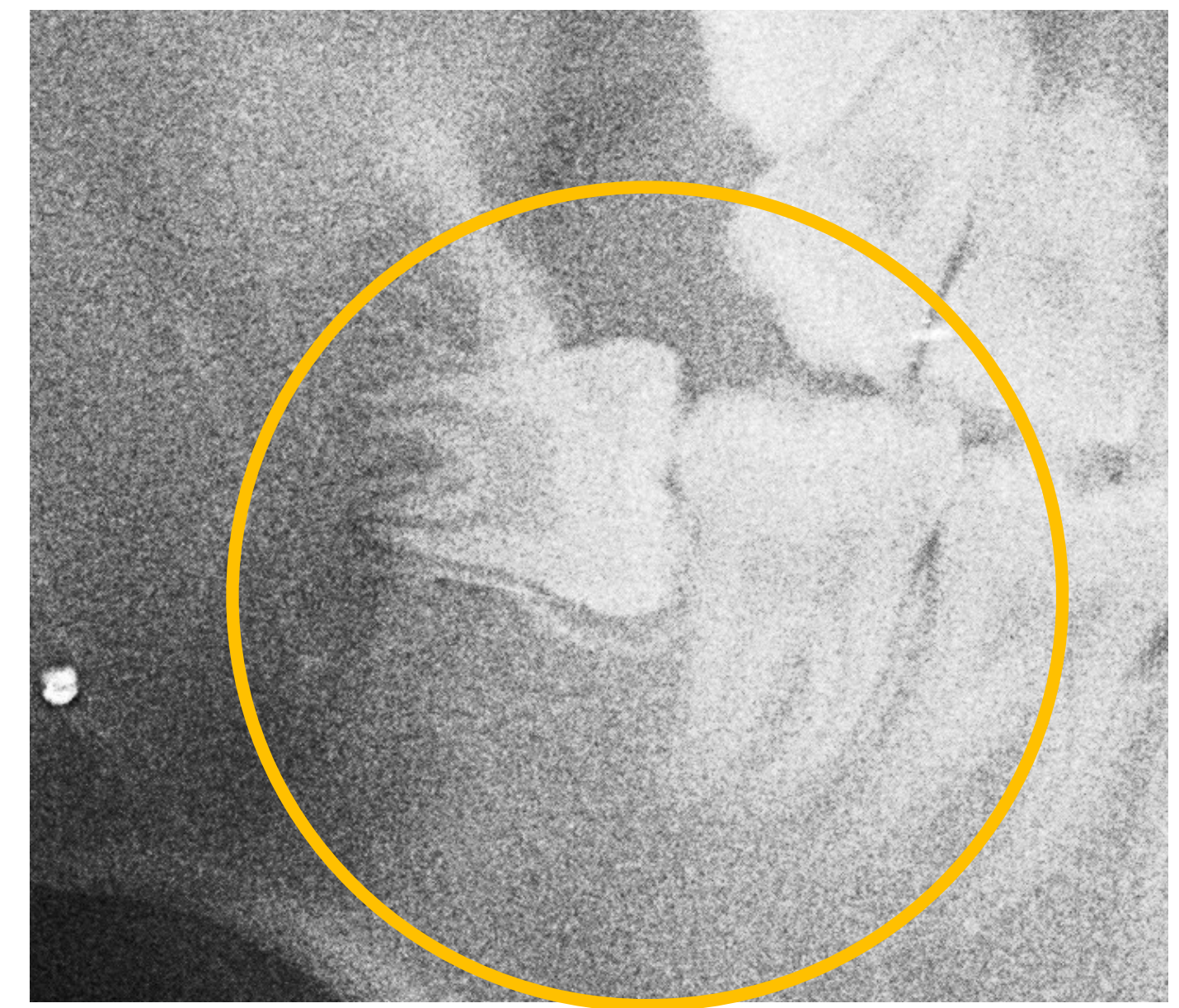
# 親知らずが横になる経過



2009\_0404



2012\_1002



2014\_0822

5年間で歯が真横に向いてしまいました。

**抜歯は口腔外科専門医療機関で行います。**

**\* 提携医療機関**

**日本口腔外科クリニック千葉  
東京歯科大学千葉医療センター  
千葉メディカルセンター、  
千葉県立保健医療大学**